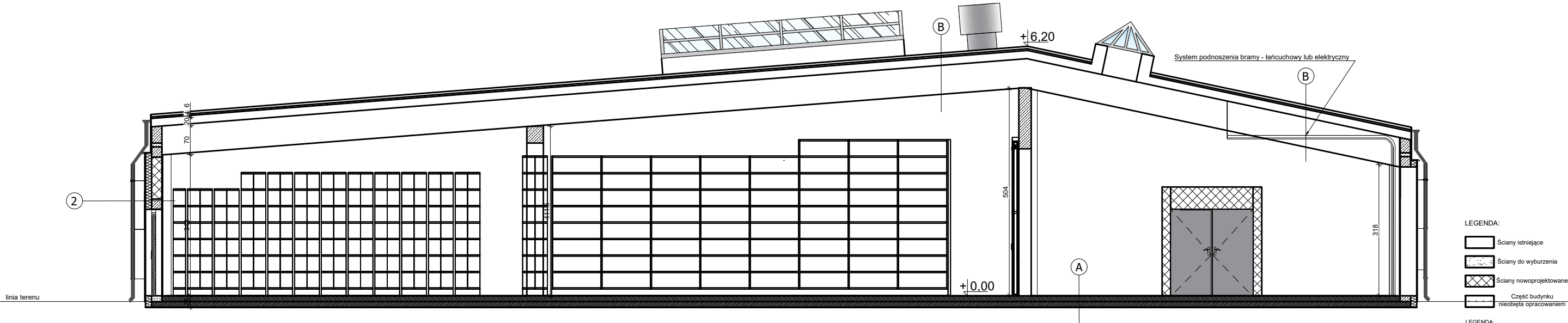
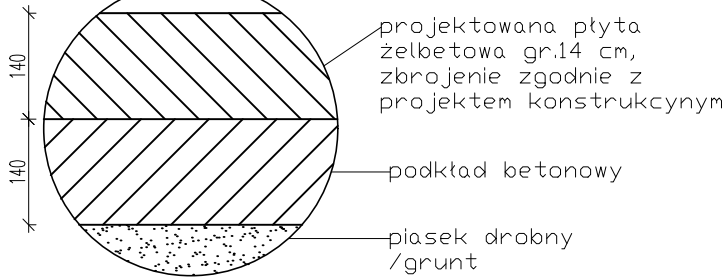


DETAL
PRZEKRÓJ PRZEZ
PROJEKTOWANE
WARSTWY POSADZKI
SKALA 1:10



- LEGENDA:
- Ściany istniejące
 - Ściany do wyburzenia
 - Ściany nowoprojektowane
 - Część budynku nieobjęta opracowaniem
- LEGENDA:
- PION KANALIZACYJNY
 - INSTALACJA WODNA
 - SKRZYNIKA BEZPIECZNIKOWA

Warstwy projektowane		
1	Wyprawa tynkarska, kolorystyka dobrana do istniejącej elewacji	15 mm
2	Izolacja termiczna - wełna mineralna	20 cm
3	Wypełnienie otworów drzwiowych w postaci murowanej ściany z bloczków gazobetonowych	25 cm
4	Tynk wewnętrzny gipsowy maszynowy	1,5 cm

Warstwy projektowane		
1	Projektowana płyta żelbetowa, zbrojenie zgodnie z projektem	14 cm
2	Izolacja termiczna pozioma styropian twardy - posadzkowy	5 cm
3	Izolacja pozioma przeciwwilgociowa	
4	Istniejąca płyta betonowa (w przypadku pęknięć płyty należy ją zespoić	
5	Grunt rodzimy	

Warstwy istniejące		
1	Papa termozgrzewalna	
2	Izolacja termiczna wykonana z wełny mineralnej	
3	Szlachta wyrównawcza	
4	Płyty korytkowe (konstrukcje dachu)	
5	Wiązary żelbetowe	
6	Przestrzeń pomieszczenia	



PRACOWNIA PROJEKTOWA
"ARCHITEKT BARAŃCZUK"
Maciej Barańczuk
16-080 TYKOCIN
ŁAZY MAŁE 16

PRZEDMIOT OPRACOWANIA:	ROBOTY BUDOWLANE ZWIĄZANE Z DOSTOSOWANIEM BUDYNKU PRZEMYSŁOWEGO NA POTRZEBY ARCHIWUM PGE WRAZ Z MODERNIZACJĄ WNEŹRZA PRZESTRZENI BIUROWEJ W CZĘŚCI PARTEROWEGO BUDYNKU ADMINISTRACYJNEGO	18 czerwca 2024 r.
LOKALIZACJA:	ul. Elewatorska 17 15-620 Białystok część dz. nr ew. 33/1 obręb 0004 Starosielce Pin.	
INWESTOR:	PGE Dystrybucja Spółka Akcyjna z siedzibą w Lublinie 20-340 Lublin Ul. Garbarska 21A	
AUTOR PROJEKTU:	mgr inż. arch. Maciej Barańczuk	
SPRAWDZAJĄCY BRANŻE ARCHITEKTONICZNA:	mgr inż.arch. Piotr Poznański Up. Bud. Bł./120/01	
KONSTRUKCJE I EKSPERTYZA TECHNICZNA:	mgr inż.arch. Piotr Poznański Up. Bud. Bł./120/01	
INSTALACJE ELEKTRYCZNE:	mgr inż. Robert Łapiński Up. PDL/0060/POOE/08	
INSTALACJE SANITARNE:	mgr inż. Krystyna Szepielow - Szafranowska Bł./19/99	
WSPÓŁPRACA:	mgr inż. arch. Jarosław Barańczuk	
11.	PRZEKRÓJ A-A - PROJEKT	1:100